

DUOMO

MATADEROS

Murguiondo, 1549

LA
EVOLUCIÓN
DEL BARRIO.

01 PROYECTO

02 UBICACIÓN

03 UNIDADES

04 ESPECIFICACIONES

01

PROYECTO

DUOMO



01 PROYECTO

Tu refugio en la ciudad.

Duomo nace como un nuevo referente en Mataderos, diseñado para quienes buscan la armonía perfecta entre la vida de barrio y el confort contemporáneo. Cada detalle ha sido pensado para ofrecer una experiencia de **calma, calidad** y **diseño funcional** en el corazón de una de las zonas más auténticas de la ciudad.

10 PISOS

2, 3 y 4 AMBIENTES

COCHERAS

SUM

DUOMO
MATADEROS

02

UBICACIÓN

DUOMO

**TODO A
TU ALCANCE.**

MURGUIONDO 1549

ARTERIAS PRINCIPALES

- Av. Juan B. Justo
- Av. Lisandro de la Torre
- Av. Larrazábal
- Av. Emilio Castro
- Av. Gral. Paz

DISTANCIA A PIE

- Plaza Salaberry: 3 cuadras
- Plaza de los Mataderos: 5 cuadras
- Feria de los Mataderos: 9 cuadras
- Hospital Santojanni: 6 cuadras

TRANSPORTE

- Subte: Línea A
- Tren: Línea Sarmiento
- Colectivos: Múltiples líneas
- Bicisendas: Cercanía a la red de ciclovías



DUOMO
MATADEROS



DUOMO

MATADEROS



03

UNIDADES

DUOMO

1º PISO

1º A - 4 AMBIENTES

Cub.: 110,5 m²

Exp: 11 m²

Patio: 13 m²

TOTAL: 134,5 m²

1º B- 4 AMBIENTES

Cub.: 112,1 m²

Cub.: 11 m²

Patio: 13 m²

TOTAL: 136,1 m²

1º C - 3 AMBIENTES

Cub.: 81,3 m²

Exp: 12 m²

Patio: 13 m²

TOTAL: 134,5 m²

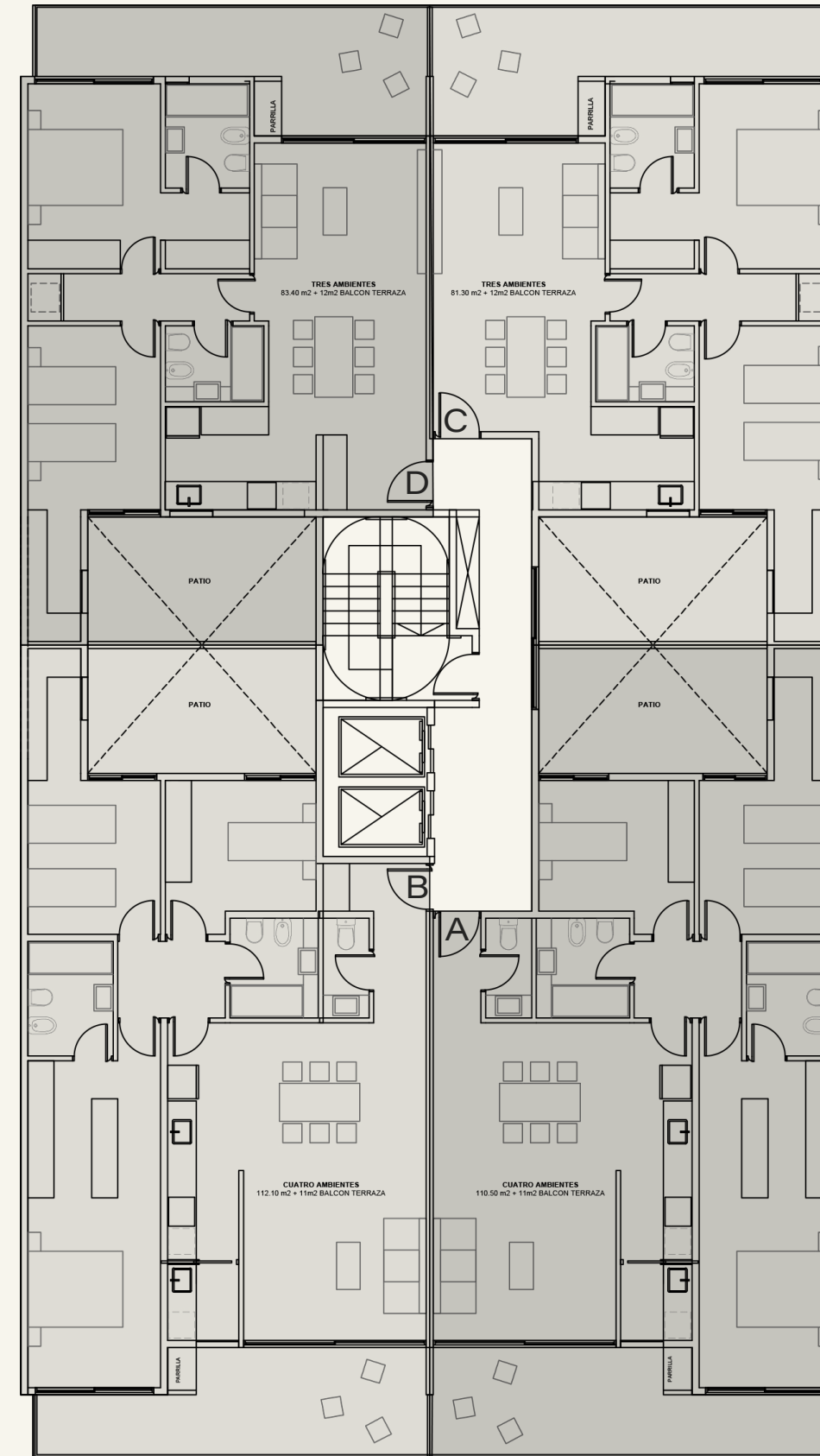
1º D - 3 AMBIENTES

Cub.: 83,4 m²

Cub.: 12 m²

Patio: 13 m²

TOTAL: 136,1 m²





2° A 7° PISO

1° A - 4 AMBIENTES

Cub.: 110,5m²

Exp: 11 m²

TOTAL: 121,5 m²

1° B - 4 AMBIENTES

Cub.: 112,1 m²

Exp: 11 m²

TOTAL: 123,1 m²

1° C - 3 AMBIENTES

Cub.: 81,3 m²

Exp: 12 m²

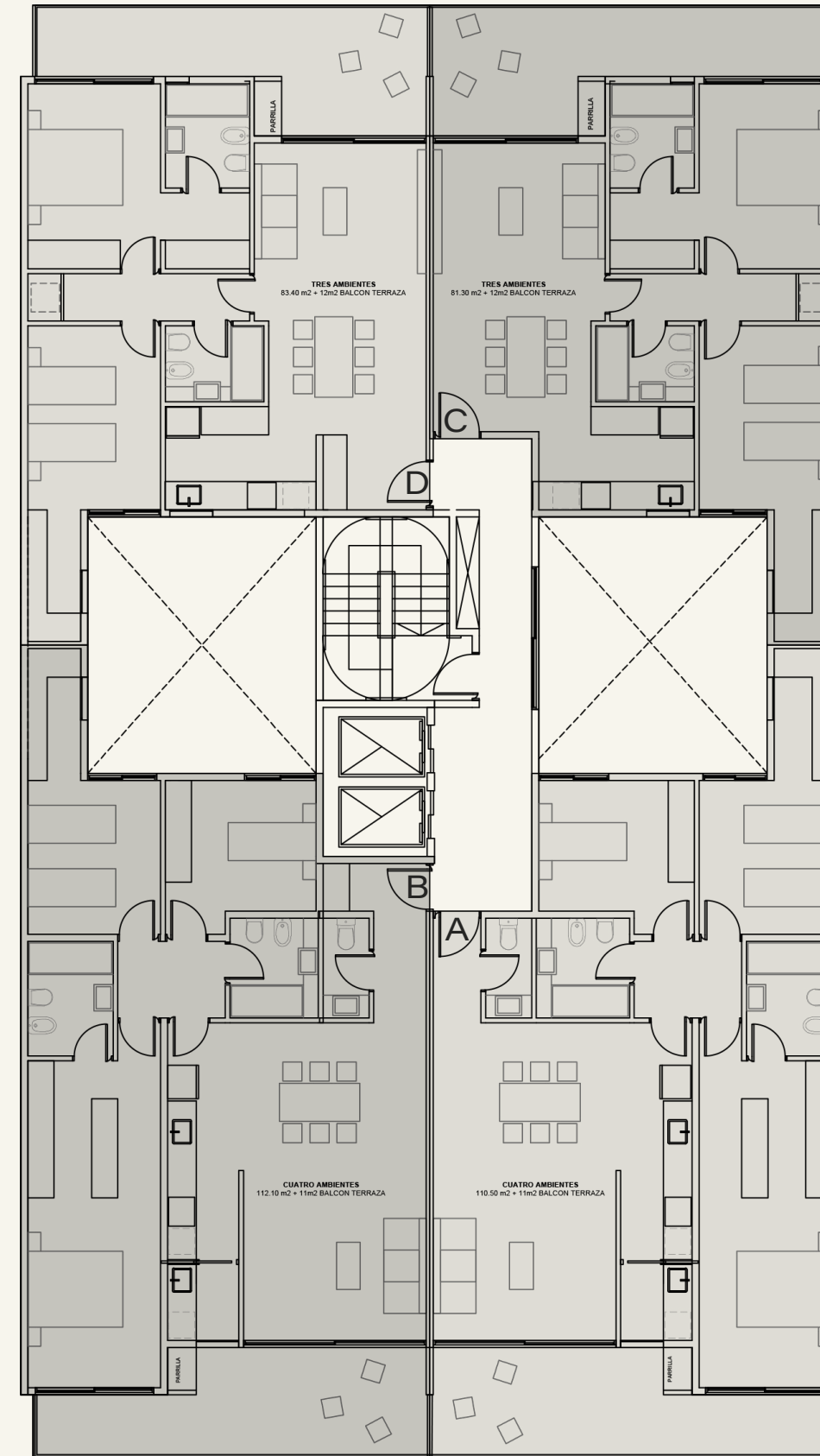
TOTAL: 93,3 m²

1° D - 3 AMBIENTES

Cub.: 83,4 m²

Exp: 12 m²

TOTAL: 95,4 m²





DUOMIO

MATADEROS

8° PISO

1° A - 3 AMBIENTES

Cub.: 93,45m²

Exp: 28,42 m²

TOTAL: 121,87 m²

1° B - 3 AMBIENTES

Cub.: 94,9 m²

Exp: 28,42 m²

TOTAL: 123,32 m²

1° C - 3 AMBIENTES

Cub.: 81,3 m²

Exp: 12 m²

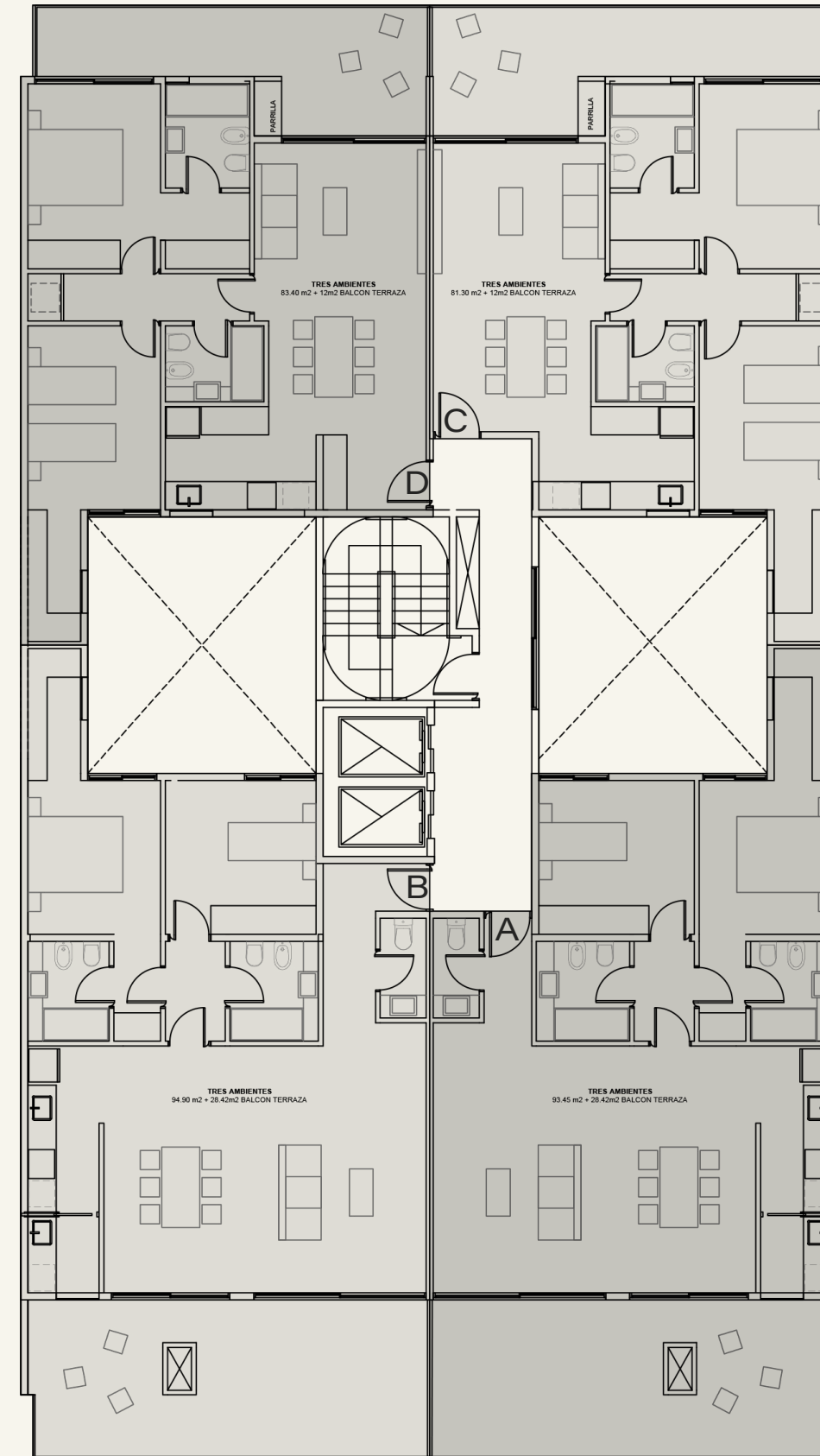
TOTAL: 93,3 m²

1° D - 3 AMBIENTES

Cub.: 82,4 m²

Exp: 12 m²

TOTAL: 94,4 m²



DUOMO

MATADEROS



9° PISO

1° A - 3 AMBIENTES

Cub.: 76 m²

Exp: 17 m²

TOTAL: 93 m²

1° B - 3 AMBIENTES

Cub.: 77,6 m²

Exp: 17 m²

TOTAL: 94,6 m²

1° C- 2 AMBIENTES

Cub.: 48,76 m²

Exp: 36 m²

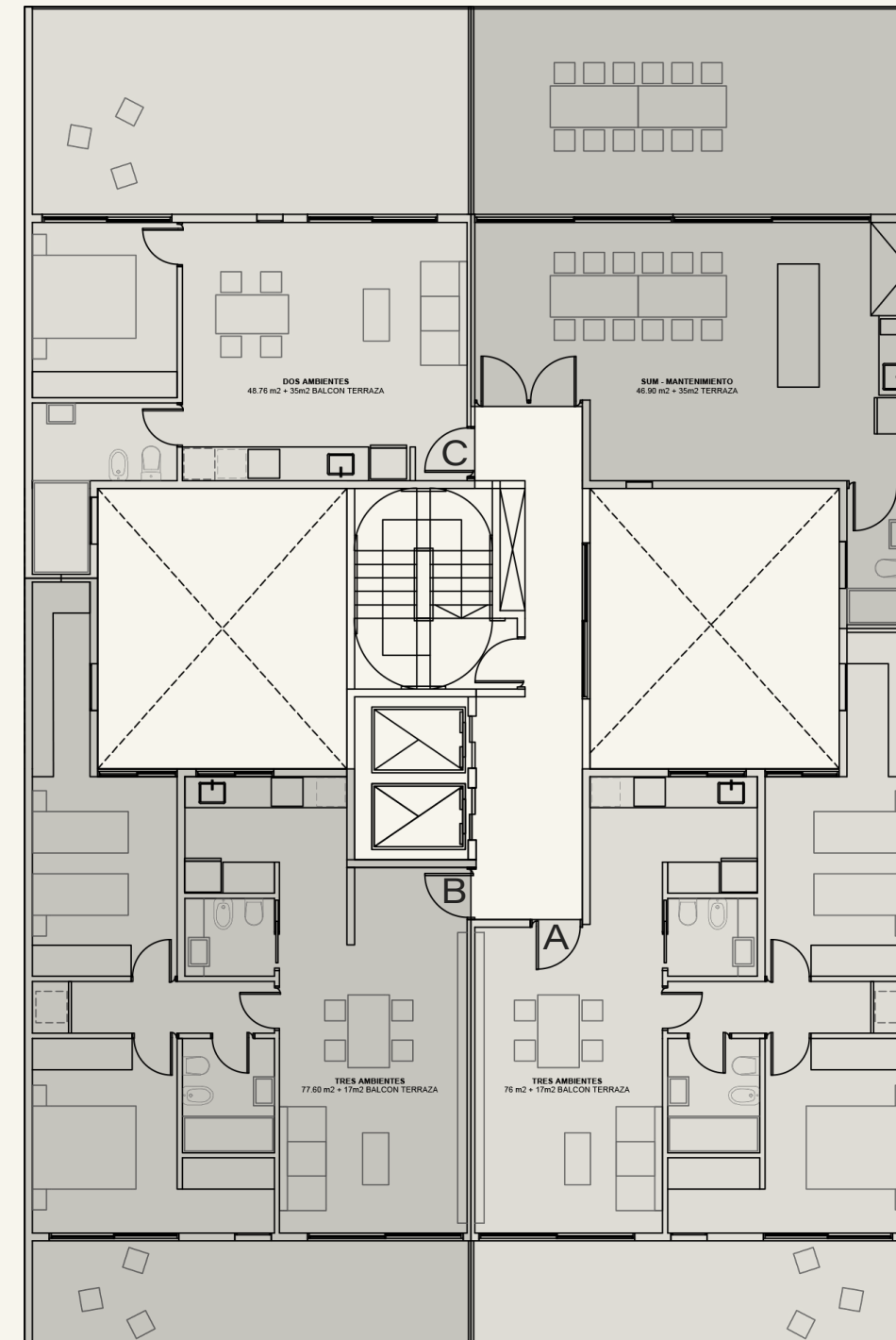
TOTAL: 84,76 m²

SALÓN USOS MÚLTIPLES

Cub.: 46,9 m²

Exp: 35 m²

TOTAL: 81,9 m²



DUOMIO

MATADEROS



04

ESPECIFICACIONES

DUOMO

EDIFICIO Y ESPACIOS COMUNES.

01 EDIFICIO

- Estructura de hormigón armado.
- PB+ 7 pisos+ 2 retiros.
- Subsuelo.
- 2 Ascensores para 6 personas c/u.
- Portones de ingreso y egreso de autos vidriados.
- Ingreso principal vidriado con Blindex/ carpintería de aluminio.
- Circuito de cámaras en espacios comunes.
- Iluminación en espacios comunes.

02 FACHADA

- Revestimiento con Tarquini/ hormigón visto/ PVC.
- Detalles en porcelanato y acero.

03 COCHERAS/ESPACIO GUARDACOCHESES

- Cubiertas en Subsuelo y PB.

04 HALL DE INGRESO

- Revestimiento de pisos y paredes en porcelanato/ Wall panel.
- Techo de yeso con iluminación LED.

05 BALCONES

- Baranda de vidrio doble con separación interna reglamentaria y acero.
- Revestimiento simil madera en cielo raso bajo balcón.
- Parrilla.

06 SUM

- Espacio cubierto y descubierta.
- Baño y cocina completa.
- Terraza con parrilla.
- Amobamientos varios.

DEPARTAMENTOS.

01 GENERAL

- Puertas de ingreso ignífugas reglamentarias (RF30), con cerradura digital.
- Calefacción y refrigeración en cada ambiente. Equipos de aire acondicionado frío calor/ radiadores - caldera.
- Paredes y techos en yeso.
- Portero visor digital.

02 COCINA

- Mesada de Silestone/ granito.
- Baha de acero inoxidable primera marca.
- Grifería FV/ Piazza.
- Horno eléctrico primera marca.
- Anafe a gas primera marca.
- Bajo mesada y alacenas en melamina de primera calidad.
- Pisos y revestimientos de porcelanato.

03 BAÑOS

- Sanitarios Ferrum.
- Grifería FV/ Piazza.
- Mampara de vidrio.
- Vanitory completo primera calidad.

04 DORMITORIOS

- Placares con interior y frente completo.
- Dormitorio principal con vestidor y baño en suite.

NUESTRA TRAYECTORIA

Elegimos Mataderos para desarrollar proyectos que acompañen el crecimiento del barrio.
Este edificio se suma a **Miralla 1040**, **Artigas 6189** y **Pieres 1285** consolidando la trayectoria de obra de **DBD Desarrollos** y su compromiso con la zona.

MIRALLA 1040



ARTIGAS 6189



PIERES 1285



Sé parte de lo que
está por comenzar.

DUOMIO
MATADEROS

DUOMIO
MATADEROS

Web: dbdesarrollos.com.ar

Mail: dbddesarrollos@gmail.com

Instagram: [@dbdesarrollos](https://www.instagram.com/dbdesarrollos)

DBD
DESARROLLOS